



คู่มือกระบวนการอำนวยความสะดวก หรือการให้บริการประชาชน
โรงพยาบาลฮอด จังหวัดเชียงใหม่
ประจำปี 2563

คำนำ

คู่มือกระบวนการอำนวยความสะดวกหรือการให้บริการประชาชนฉบับนี้ จัดทำขึ้นเพื่อเป็นแนวทางในการปฏิบัติงานของเจ้าหน้าที่โรงพยาบาลฮอด มีการแสดงประเภทบริการขั้นตอนระยะเวลาที่ใช้ในการให้บริการ เพื่อให้ประชาชนได้รับความสะดวกในการให้บริการตอบสนองความต้องการ ความคาดหวังของผู้รับบริการ มีแนวทางในการปฏิบัติงานที่ชัดเจนเพื่อเป็นมาตรฐานเดียวกัน

กลุ่มงานบริหารงานทั่วไป โรงพยาบาลฮอด

สารบัญ

หน้า

ขั้นตอนการให้บริการงานแพทย์แผนไทย

๑

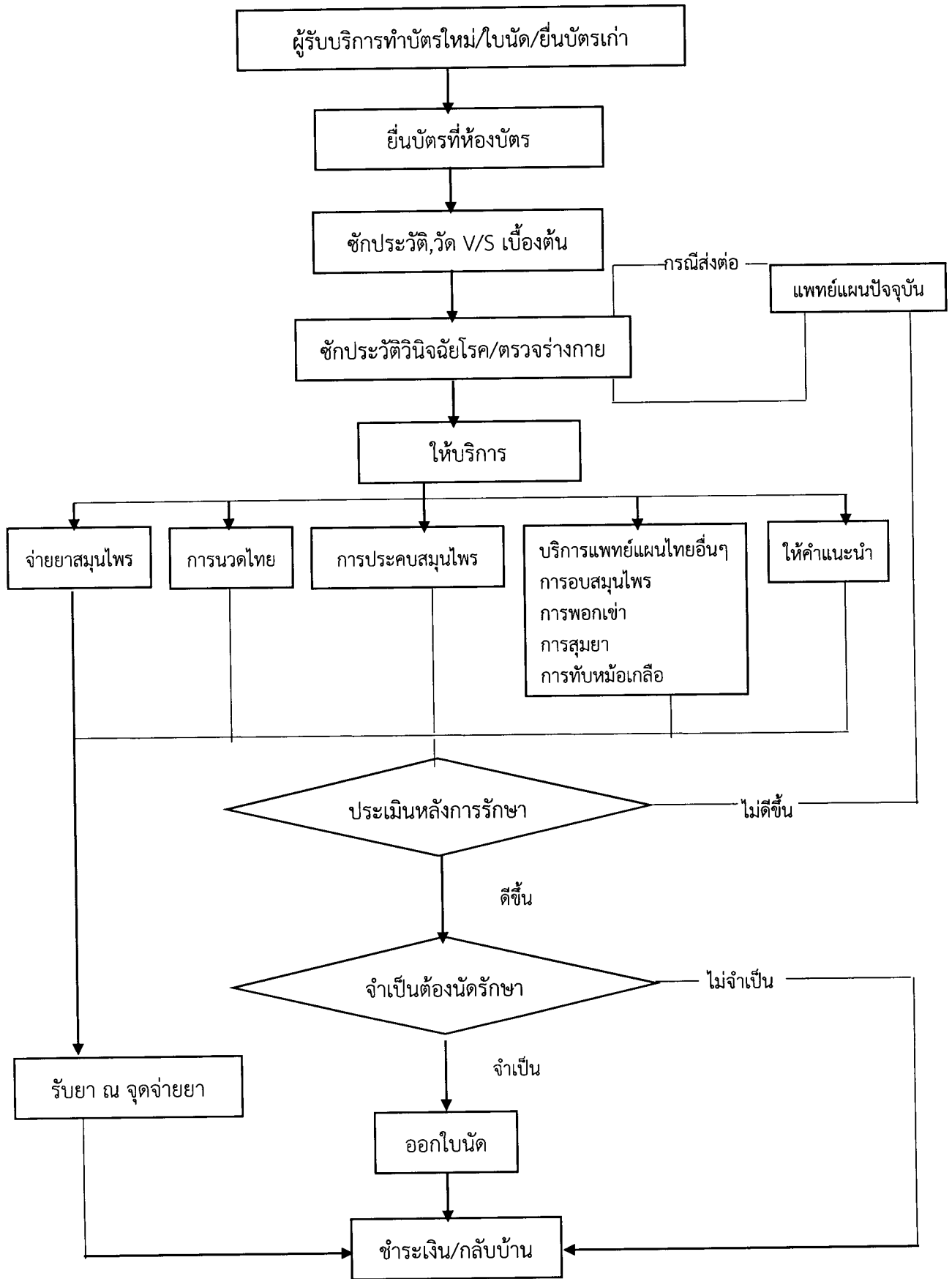
ขั้นตอนการให้งานบริการงานผู้ป่วยนอก

๒

ขั้นตอนการให้บริการงานทันตกรรม

๓

FLOW CHART ขั้นตอนการให้บริการ งานแพทย์แผนไทย โรงพยาบาลสอต



ระยะเวลาการเข้ารับบริการแพทย์แผนไทยในแต่ละขั้นตอน

การบริการ	เวลา
๑. ผู้รับบริการทำบัตรใหม่/ใบนัด/ยื่นบัตรเก่า	๑ นาที
๒. ซักประวัติ, วัด V/S เบื้องต้น	๕ นาที
๓. ซักประวัติวินิจฉัยโรค/ตรวจร่างกาย	๕ นาที
๔. ให้บริการ	- จ่ายยาสมุนไพร ๕ นาที - การนวดไทย ๔๕ นาที - การประคบสมุนไพร ๑๕ นาที - การอบสมุนไพร ๓๐ นาที - การพอกเข้า ๑๕-๒๐ นาที - การสูมยา ๑๐-๑๕ นาที - การทำหม้อเกลือ ๓๐ นาที - ให้คำแนะนำ ๕-๑๐ นาที
๕. ประเมินหลังการรักษา/การนัดรักษา	๕ นาที
๖. ชำระเงิน/กลับบ้าน	๕-๑๐ นาที

*** หมายถึง การทำหัตถการแต่ละประเภทใช้เวลาแตกต่างกัน จึงไม่สามารถประมาณระยะเวลาได้

** แต่การทำหัตถการส่วนใหญ่เฉลี่ยเวลาการรับบริการต่อคน ประมาณ ๔๕-๖๐ นาที

** กรณีการให้บริการมารดาหลังคลอด เฉลี่ยเวลาประมาณ ๙๐-๑๒๐ นาที/คน